



# Pilotprojekt: Hegebeauftragter für das Niederwild im Münsterland

LJV Wildschutztag – Neubeckum 19.06.2019

Hendrik Specht  
M.Sc. Landschaftsökologie  
Stiftung Westfälische Kulturlandschaft

*„Förderung des Natur- und Landschaftsschutzes durch den Erhalt und die Förderung der Vielfalt, Eigenart und Schönheit der bäuerlich geprägten Kulturlandschaft, ihrer nachhaltigen Nutzungsfähigkeit und ihrer Biotop- und Artenvielfalt in Westfalen-Lippe“*



## Tätigkeitsfelder

- Öffentlichkeitsarbeit
- Ausgleichsmaßnahmen
- Natur- & Artenschutz
- Naturschutzprojekte



# Stiftungsvielfalt



Eingriffsprojekte (PIK)



„Blühendes Band durch Bauernhand“



F.R.A.N.Z - Projekt



Extensivgrünland



Projekt:  
„Energiepflanzenanbau und Biodiversität“



Vogelschutzpaket

# Das Projekt „Hegebeauftragter“



## Projekt: Ziele

- Lebensraumgestaltung im Offenland
- Akteure: Grundbesitzer, Landwirte, Jäger motivieren und Möglichkeiten aufzeigen
- Konzentrierter und optimierter Einsatz von Agrarumweltmaßnahmen, Vertragsnaturschutz, Greening-Maßnahmen und freiwilliger Biotopaufwertungen auf Revierebene



*„Machbares vorschlagen – umsetzen – beibehalten - profitieren“*

# Projektausrichtung

## Grundsätzliche Ausrichtung des Projektes

Lebensraum-  
gestaltung

Prädatoren-  
bejagung

**Welchen Faktor können Sie beeinflussen?**

# Projekt: Struktur

Verantwortlich  
SWK

- Pilotprojekt in Deutschland
- Projektgrund ist der massive Einbruch der Niederwildbesätze + Feldvögel
- 3 Jahre Laufzeit
- Betreuung von Projektrevieren
- 20 – 40 betreute Reviere im Reg. Bez. MS
- Finanzierung aus der Jagdabgabe

WWU als  
Monitoring  
Partner



Stiftung Westfälische  
Kulturlandschaft

VJE



Projektbeirat



# Projekt: Struktur

## Ablauf im Projektrevier



WWU als  
Monitoring  
Partner



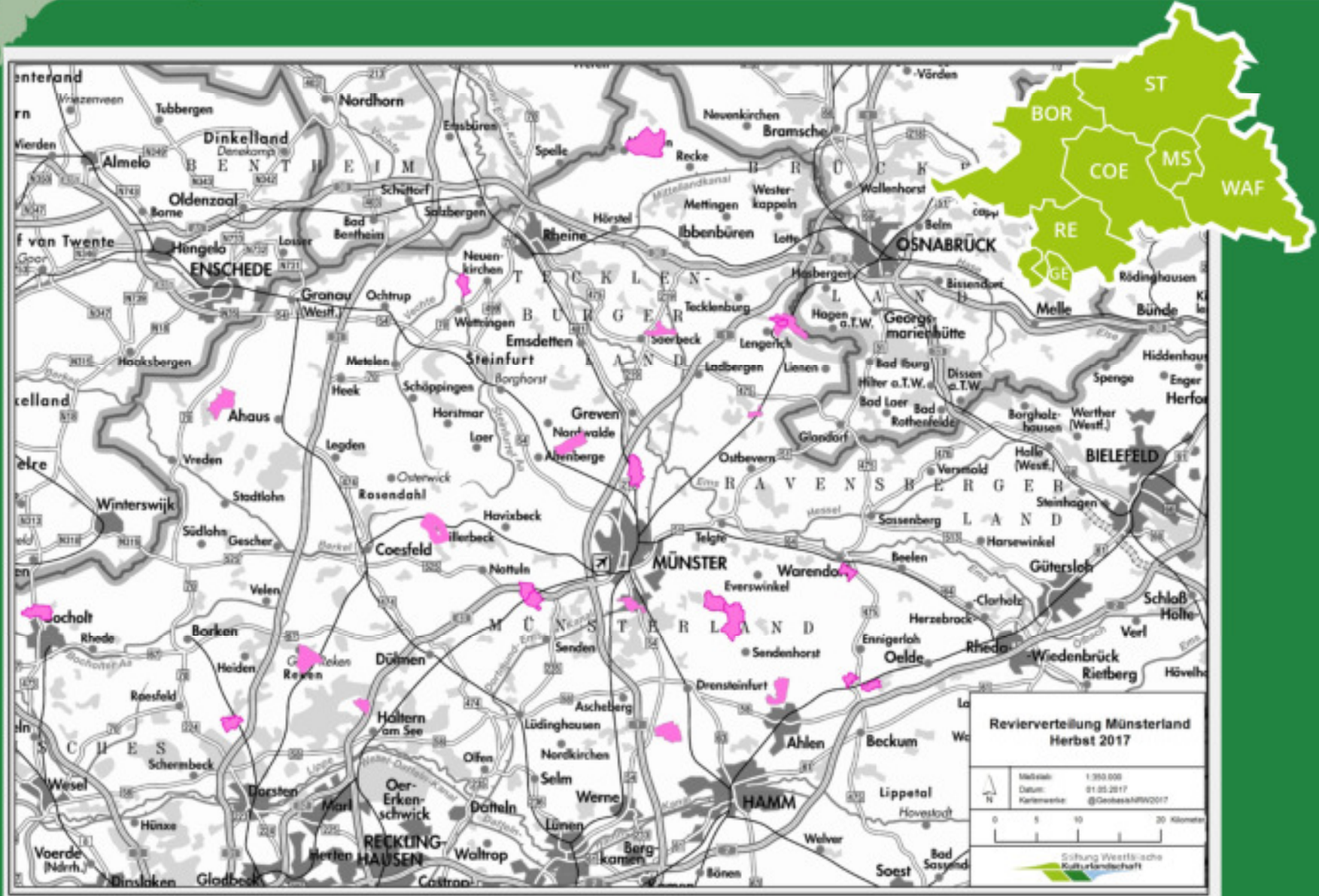
Stiftung Westfälische  
Kulturlandschaft

VJE

WLJV  
Westfälisch-Lippischer  
Landwirtschaftsverband e.V.

Projektbeirat

# Projektreviere Münsterland



# Konzepte für Lebensräume



## Was ist die Herausforderung?

- Möglichst gute Vernetzung der Revierstrukturen durch Äsung und Deckung
- Im besten Fall in Verbindung mit einigen flächigen Trittsteinen
- Insektenvielfalt dort wo Küken von Rebhuhn und Fasan sie brauchen
- Periodische Rückzugsräume
- Antizyklische Maßnahmenplanung
- Mit kurzen Wegen zwischen „dicht und licht“

# Instrumente im Projekt

## Auf Ackerflächen

- Blühstreifen oder –flächen
- Uferrandstreifen
- Brache
- Extensiver Getreideanbau
- Zwischenfrucht
- Biogas Hege

## Auf Wald und Hecke

- Heckenpflege
- Waldrandpflege
- Hege am Wegrand
- Wildobst

## Gewässer

- Entschlammung  
Kleingewässer
- Halbseitige Mahd -  
Gewässerböschungen

Nur die Kombination möglichst vieler Einzelteile wird dauerhaft positiv wirken!

# Mehrwert durch Beratung...

## Blühstreifen.

	Förderung
	<b>AUM</b>
Ansprechpartner	LWK
Förderung	1200
Grundantrag notwendig	ja
Laufzeit	5 Jahre
Saatgutvorgabe	ja
Anlage überall möglich?	ja
Pflegeauflagen	2-jährig
Flächenstatus	Ackerland
Greeningfähig	ja
Greeningfaktor	1,5
Größenbegrenzung	6 -12 Meter
Befahrbarkeit	nein
Mindestgröße	0,5 ha
Schnittnutzung /Biogas	nein
Anrechenbar in Düngebilanz	nein

MEHRJÄHRIGE BLÜHMISCHUNG  
MIT HEIMISCHEN  
WILDKRÄUTERN

Vertragsnaturschutz, Wildacker,  
EU-Greening (Pufferstreifen,  
Brache)

MEHRJÄHRIGE  
BLÜHMISCHUNG  
MIT KULTURARTEN

Agrarumweltmaßnahmen,  
Wildacker, EU-Greening  
(Pufferstreifen, Brache)

EINJÄHRIGE  
BLÜHMISCHUNG

Biodiversitäts- u.  
Bejagungsschneise

ARTENREICHE  
ZWISCHENFRUCHT

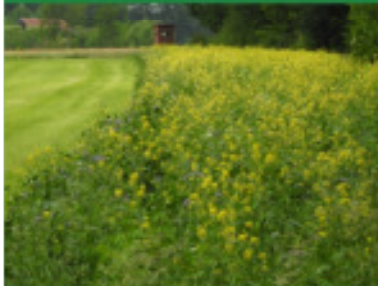
EU-Greening  
(ÖVF)

ÖKOLOGISCHER WERT >

# Anspruch an Blühstreifen



# Stand für 26 Reviere



*Schwarzbrache, Ernteverzicht, Stoppelbrache, Doppelter Saatreihenabstand*



VJE – „Projekt im Projekt“





# Revierereinblicke





# Maßnahme

## Kombipaket Vertragsnaturschutz



1.250 €/ha  
Blühstreifen

1.150 €/ha  
Schwarzbrache

1.105 €/ha  
Doppelter Saatreihenabstand  
im Getreide

1.830 €/ha  
Ernteverzicht

220 €/ha  
Stoppelbrache

# Maßnahme

## Niederwildpaket Vertragsnaturschutz



# Maßnahme

## Kombipaket Vertragsnaturschutz



## Feldvogelinsel

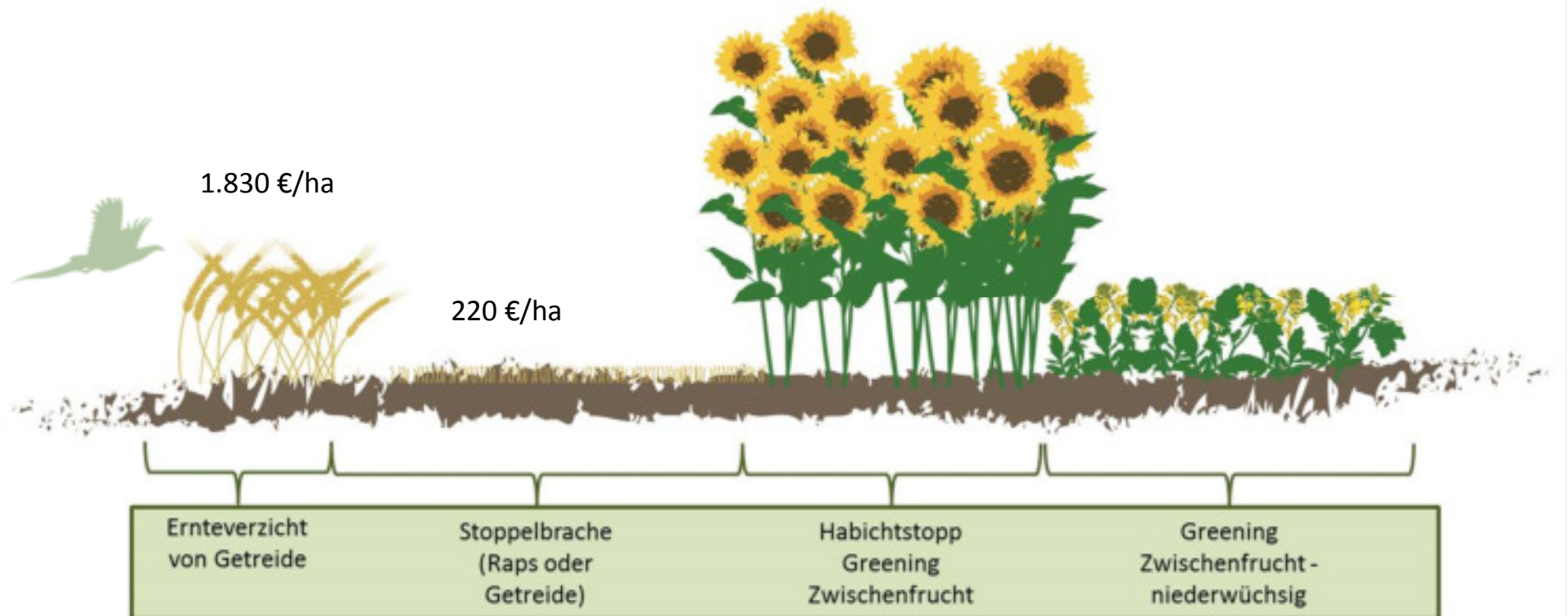
- Maßnahme:** Selbstbegrünungsbrache innerhalb eines Ackerschlags, hier ergänzt mit sonnenblumenlastiger einjähriger Blütmischung
- Ziel:** Brut- und Nahrungsfläche für Offenlandarten wie Kiebitz oder Feldlerche



# Strukturbrücke im Feld

## Hege im Herbst und Winter

- Einheitliche Anrechnung beim Greening
- Nährstoffbilanz bleibt unberührt
- Mehr Struktur in der Fläche
- Rotation möglich
- Perfekte Struktur über den Winter für Rebhuhn, Feldhase oder Fasan
- Aktiver Singvogelschutz (Goldammer, Finken)



## Struktur über Winter

- Beitrag zum Biotopverbund
- Mehr Struktur in der Fläche
- Senkung der Wintermortalität





# Beispiel Bocholt

## Maßnahmen Rebhuhn



Bocholt

beidseitige Mahd  
Umfahrung  
Randstreifen  
Pflanzstreifen  
Vierengrenze  
Entwick  
sicht 2017  
300 Meter  
Kulturlandschaft





# Beispiel Bocholt

## Maßnahmen Rebhuhn





# Beispiel Bocholt

Maßnahmen in 2017 - 2018





# Maßnahmen

## Heckenpflege – Waldrandpflege

## Gewässergestaltung/Pflege



# Revierereinblicke - Neubeckum





# Überblick

Übersichtskarte der Reviere  
Gemeinschaftsjagd Anxel - Eigenjagd Schulze Stumpenhorst

Landwirtschaftskammer  
Nordrhein-Westfalen





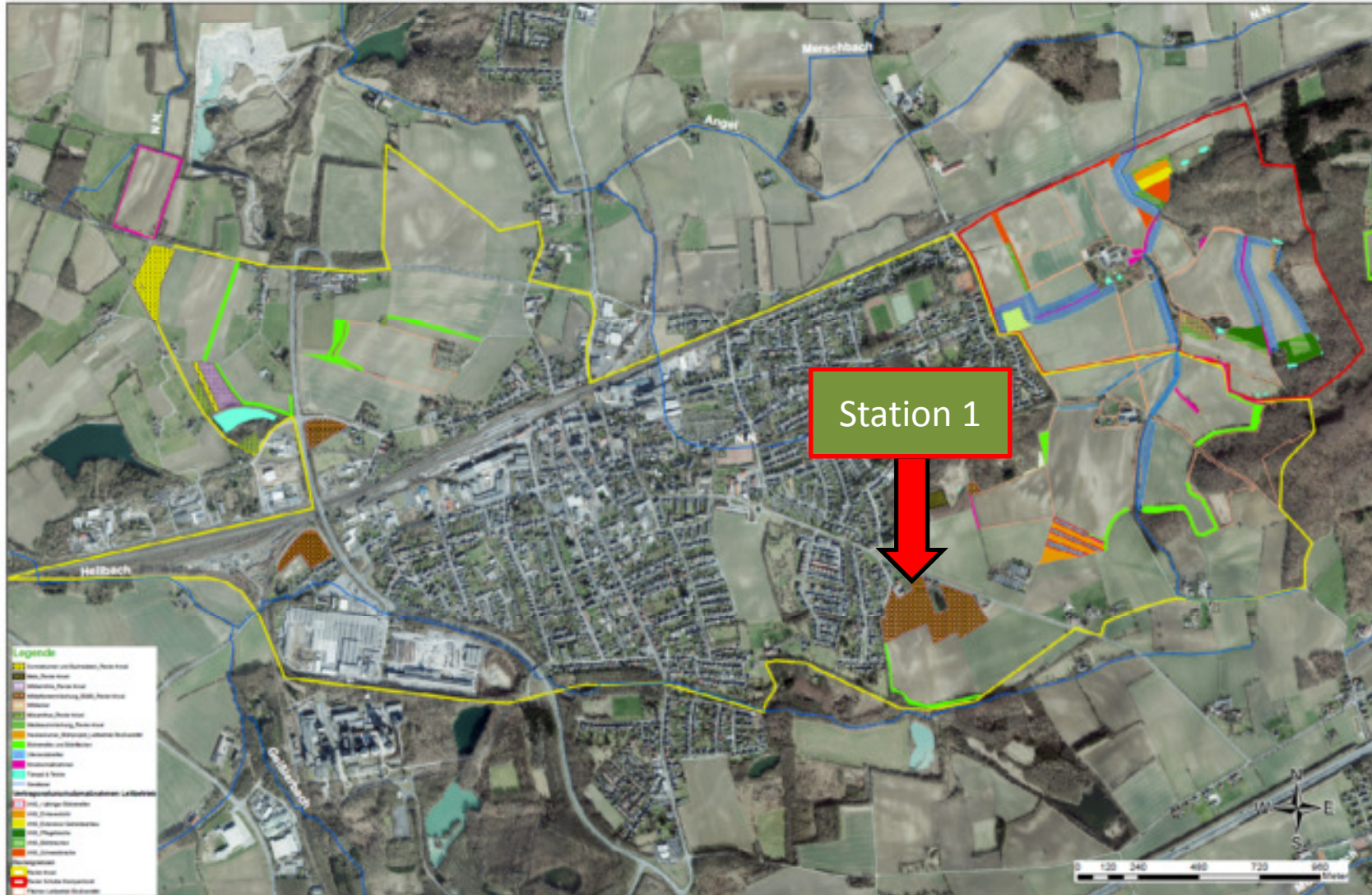
# Strukturmaßnahmen



# Überblick

Übersichtskarte der Reviere  
Gemeinschaftsjagd Anxel - Eigenjagd Schulze Stumpenhorst

Landwirtschaftskammer  
Nordrhein-Westfalen





# Biogas Hege

Energiepflanzenanbau Einsaat Juli 2017





# Biogas Hege

## Energiepflanzenanbau Sommer



# Biogas Hege

## Energiepflanzenanbau Ernte

### Vorteile:

- Einmalige Einsaat  
→ mehrere Jahre Standzeit
- Nährstoffe erwünscht!
- Eigene Hauptfrucht
- Aktiver Gewässerschutz
- Kein Pflanzenschutz
- Gute Befahrbarkeit
- Sichere Erträge



# Überblick

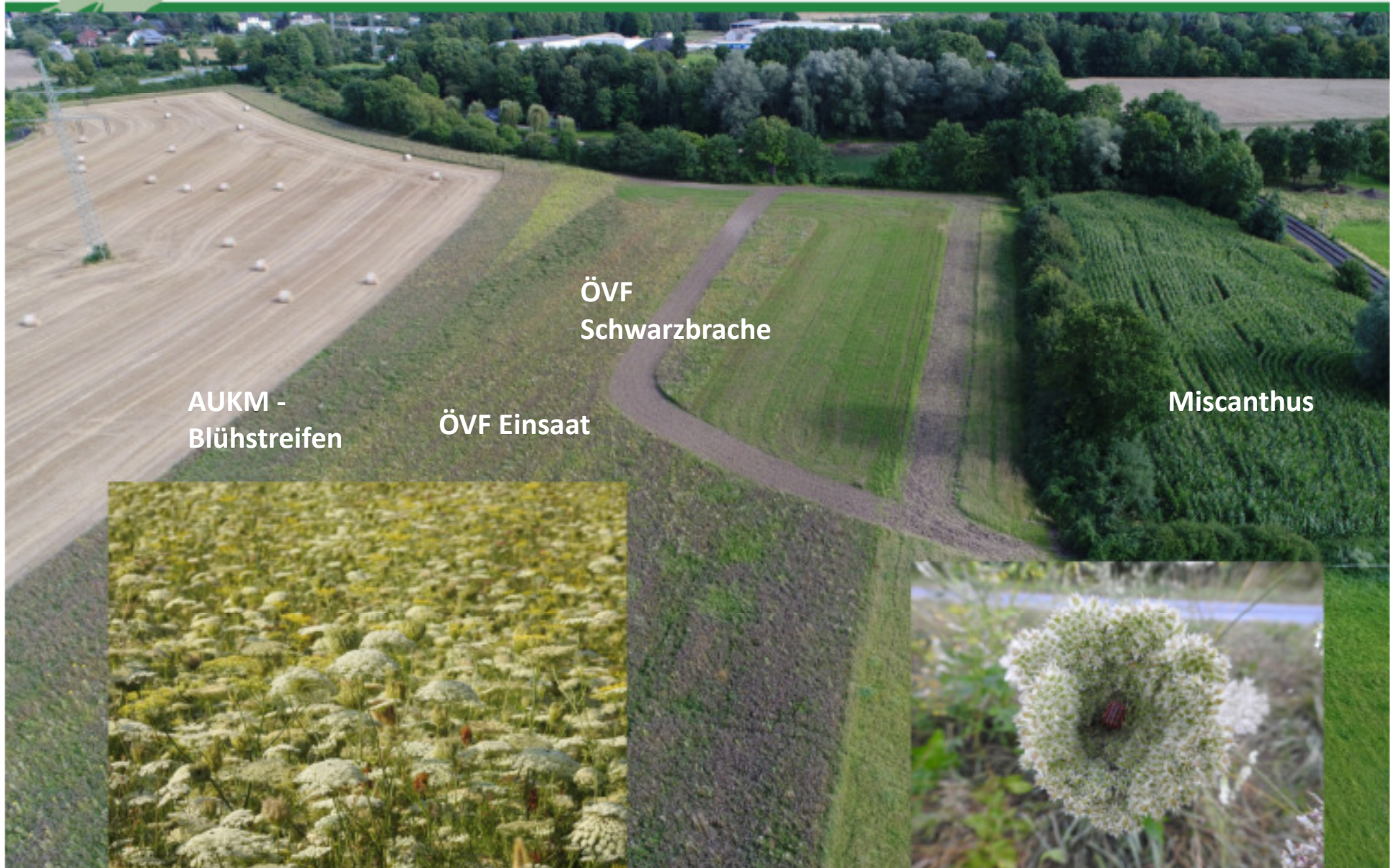
Übersichtskarte der Reviere  
Gemeinschaftsjagd Anxel - Eigenjagd Schulze Stumpenhorst

Landwirtschaftskammer  
Nordrhein-Westfalen





# Strukturmaßnahmen



# Projektaufbau

## Vorteile durch das Hegeprojekt

„Für jedes Revier/ Betrieb gibt es Maßnahmen; nur vor Ort lässt sich herausfinden welche...“

### Infos zu allen förderfähigen Maßnahmen

*Agrarumwelt-  
maßnahmen*

*Vertragsnatur-  
schutz*

*Greening*

*Weitere...*

### Service

*Unterstützung bei  
Grundanträgen*

*Unverbindliche  
Maßnahmen-  
planung inkl.  
kartographische  
Darstellung*

*Vermittlung  
zwischen LWK  
oder uNB*

### Förder- möglichkeit im Hegeprojekt

*Bereitstellung  
Saatgut*

*Pflanzgut  
(Wildobst)*

*Nistkästen*

*Beteiligung  
Maschinenkosten*

Kostenlose naturschutzfachliche Beratung mit konkretem Flächenbezug vor Ort!

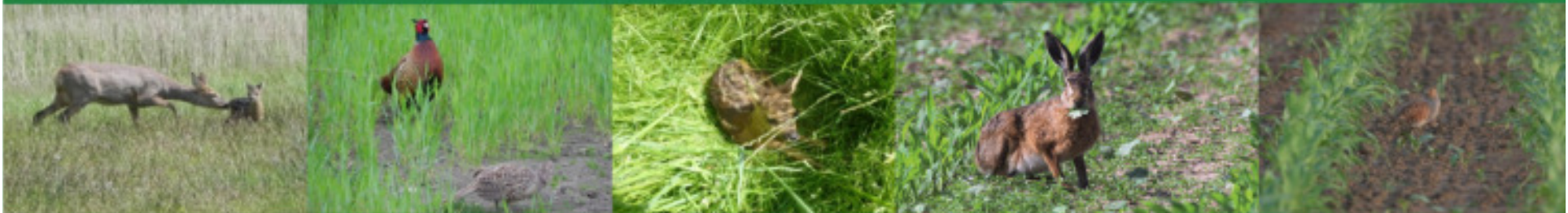


# Danke



Stiftung Westfälische Kulturlandschaft  
Schorlemerstraße 11  
D-48143 Münster  
info@kulturlandschaft.nrw  
www.kulturlandschaft.nrw  
www.hegebeauftragter.nrw

**Hendrik Specht**  
M.Sc. Landschaftsökologie  
specht@kulturlandschaft.nrw  
Tel.: 0251/4175-187



## Vielen Dank für Ihre Aufmerksamkeit!